

## Zleceniodawca:

VB Leasing S.A.-Idea Getin Leasing S.A.

## Firma rzeczoznawcza:

Nefris Sp. z o.o.  
Grunwaldzka 229  
85-451 Bydgoszcz



# OPINIA TECHNICZNA

Zadanie: Ocena stanu technicznego i określenie wartości rynkowej pojazdu

## DANE IDENTYFIKACYJNE POJAZDU

Dane: [N] III-2024

Rodzaj pojazdu:	<b>Naczepa</b>	VIN:	<b>WFDFLT33502007957</b>
Marka:	<b>FLIEGL</b>	Nr rejestracyjny:	<b>ST3962H</b>
Model pojazdu:	<b>SDS 350 MR`11 35.0t</b>	Nr Info-Ekspert:	<b>186-00024</b>
Wersja:	<b>Standard/13.9</b>	Rok produkcji:	<b>2012</b>

Data pierwszej rejestracji	2018/09/26
Rodzaj naczepy	skrzyniowa z opuszczalnym typem kurtyna
Masa własna	6285 kg*
Zawieszenie osi	poduszki
Data ogl. dzin	2024/03/13
Miejsce ogl. dzin	ul. Fabryczna 24, 55-080 Pietrzykowice

## WYPOSAŻENIE STANDARDOWE

L.p.	Nazwa elementu wyposażenia	L.p.	Nazwa elementu wyposażenia
1	Drzwi tylne dwuskrzydłowe	4	Kłonicie rodkowe 3 pary
2	Kłonicie narożne przód	5	System hamulcowy elektroniczny EBS
3	Kłonicie narożne tył	6	ściana przednia aluminiowa

## WYPOSAŻENIE DODATKOWE

L.p.	Nazwa elementu wyposażenia
1	Uchwyt na koło zapasowe

## OPIS ZAMONTOWANEGO W POJE DZIE OGUMIENIA

Koło	Marka, typ	Bieżnik [mm]	Zużycie [%]
Przednie lewe:	*SAVA AVANT 4 PLUS 385/65 R22,5	5,0	79
Przednie prawe:	*SAVA AVANT 4 PLUS 385/65 R22,5	5,0	79
II Osi lewe:	*GOODYEAR FUELMAX S 385/65 R22,5	11,0	41
II Osi prawe:	*FULDA REGIOTONN 3 385/65 R22,5	6,0	73
III Osi lewe:	*BIE NIKOWANA UNITREAD EX 385/65 R22,5	6,0	73
III Osi prawe:	*BIE NIKOWANA UNITREAD EX 385/65 R22,5	1,5	100

## KOREKTY WARTO CI POJAZDU

### KOREKTA ZA PIERWSZ REJESTRACJ

( + )

Korekta uwzględnia wpływ daty pierwszej rejestracji pojazdu (pierwszego dopuszczenia do ruchu po zakupieniu pojazdu nowego) na jego wartość. Przyjmuje się, że pojazd bazowy został zarejestrowany po raz pierwszy 2012/05/15. Pojazd wyceniany został zarejestrowany 76 miesięcy później, zatem jego okres eksploatacji jest krótszy od okresu eksploatacji pojazdu bazowego i stąd wynika dodatnia korekta wartości.

### KOREKTA ZA WYPOSAŻENIE

( + )

Wyposażenie pojazdu powoduje powiększenie wartości pojazdu, gdy jest wyposażeniem ponadstandardowym oraz jest sprawne, czyli zdolne do spełnienia swojej funkcji. Wielkość korekty wartości bazowej, związanej z wyposażeniem dodatkowym pojazdu została określona na podstawie udziału tego wyposażenia w wartości standardowo wyposażonego nowego pojazdu z uwzględnieniem amortyzacji pojazdu i związanej amortyzacji jego wyposażenia.

### KOREKTY RÓŻNE:

#### Stan utrzymania i dbałość o pojazd

( - )

Stan utrzymania i dbałość o pojazd mogą mieć wpływ na wartość rynkową pojazdu w przypadku, gdy stan wycenianego pojazdu istotnie odbiega od dobrego, odpowiedniego dla danego okresu eksploatacji i przebiegu. Stwierdzony ponadprzeciętnie dobry stan świadczący o wyjątkowej dbałości o pojazd może stanowić podstawą korekty dodatniej wartości, stan gorszy od typowego dobrego - podstawą do korekty ujemnej.

Zgodnie z opisem stanu technicznego.

#### Regionalna sytuacja rynkowa

( - )

Wartości rynkowe określonych marek i typów używanych pojazdów mogą kształtować się na odmiennym poziomie w różnych regionach Polski. Katalogi i bazy danych programów komputerowych zawierają uśrednione wartości rynkowe w skali całego kraju. Odbiegające od uśrednionych notowań rynkowe wycenianego pojazdu w rejonie jego użytkowania mogą stanowić podstawą do zastosowania korekty jego wartości. Wysokość stosowanych korekt wynika z analizy przeprowadzonej w oparciu o regionalne zróżnicowanie rynkowych wartości poszczególnych marek i typów pojazdów.

#### Sprzedaż wymuszona

( - )

### KOREKTY RÓŻNE RAZEM

( - )

### KOREKTA ZA OGUMIENIE

( - )

Korekta uwzględnia wpływ stanu ogumienia na wartość pojazdu. Zużycie poszczególnych opon zostało określone z uwzględnieniem zmierzonej wysokości ich bieżnika. Punktem odniesienia jest ogumienie o zużyciu 50%.

## OPIS STANU TECHNICZNEGO ZESPOŁÓW POJAZDU



### KABINA KIEROWCY - Szkielet i poszycia zewnętrzne

Uchwyt na lampy - wgniecenia, deformacje

Opłaczka - rozdarcia

Rama - ślady korozji

Wnętrze przestrzeni ładunkowej - zarysowania, zabrudzenie, wgniecenia

ściana przednia - zarysowania, wgniecenia

Błotnik - plamy, zarysowania

Listwa TP portalu - deformacja

Drzwi T - zarysowania, korozja

Listwa TL portalu - deformacja

Ośłona przecinajazdowa P - deformacja

**DOKUMENTY I KOMPLETACJA POJAZDU**

1 Dowód rejestracyjny TAK

**POZOSTAŁE INFORMACJE**

- 1 **Pochodzenie pojazdu**  
nie badano
- 2 **Badanie poprawno ci numerów identyfikacyjnych**  
nie badano
- 3 **Weryfikacja prawdziwo ci danych obiektu**  
nie badano
- 4 **Weryfikacja odczytanego stanu drogomierza**  
nie badano

**Zastrzeżenia ograniczające**

- Wycena została ustalona na dzień sporządzenia
- Niniejsze opracowanie nie może być wykorzystywane do żadnego innego celu niż określony na wstępie.
- Rzeczoznawca nie bierze na siebie odpowiedzialności za wady ukryte (prawne i fizyczne) oraz ewentualne skutki wynikające z dalszego użytkowania przedmiotu wyceny, a także za skutki wykorzystania samej wyceny.
- Rzeczoznawca nie ponosi takiej odpowiedzialności za ewentualne wady wyceny powstałe w wyniku założeń, a także informacji uzyskane w trakcie oględzin, zgodnie z prawdą.
- Niniejsza wycena wartości nie jest ekspertyzą stanu technicznego i za taką nie może być uznawana
- Ocenę sporządzono bezstronnie, zgodnie z najlepszą wiedzą i sumieniem rzeczoznawcy.

*Dokument wystawiony elektronicznie, w pełni bez podpisu*

## DOKUMENTACJA FOTOGRAFICZNA



Fot. nr 1



Fot. nr 2



Fot. nr 3



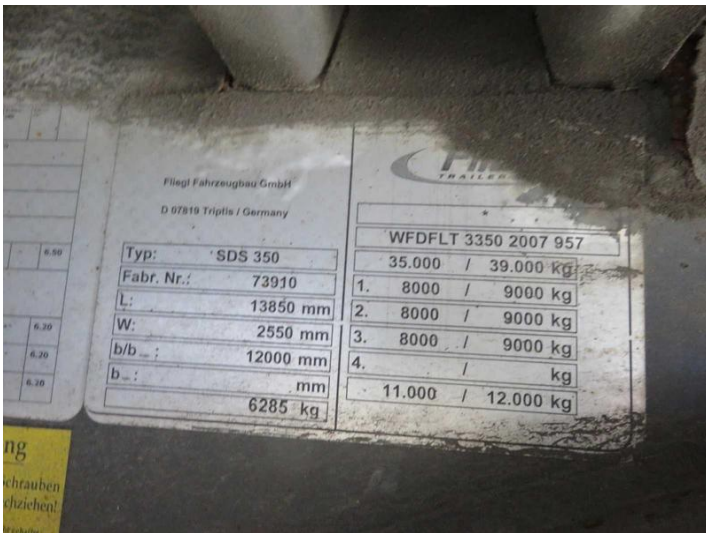
Fot. nr 4



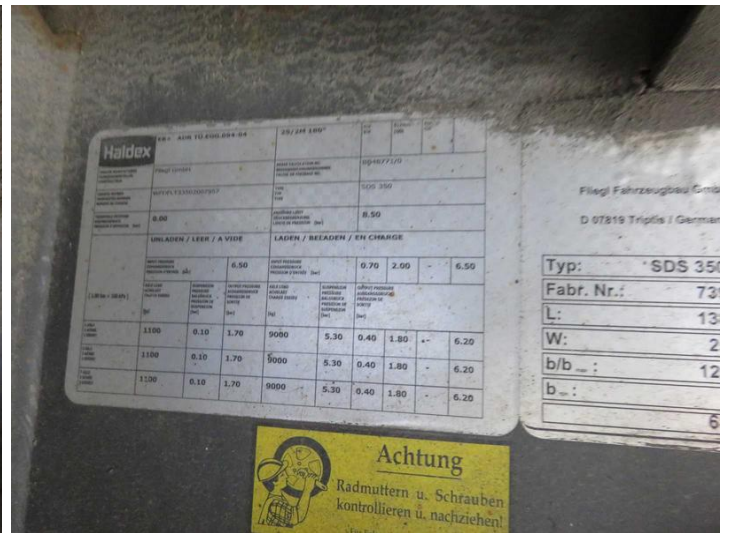
Fot. nr 5



Fot. nr 6



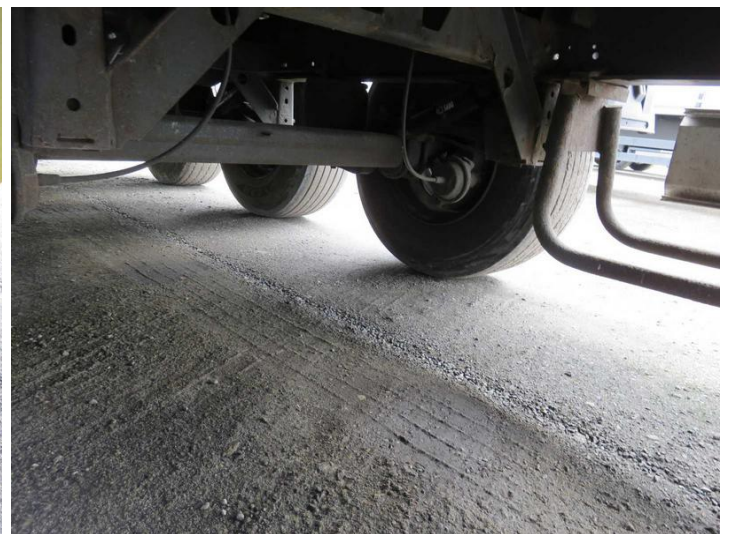
Fot. nr 7



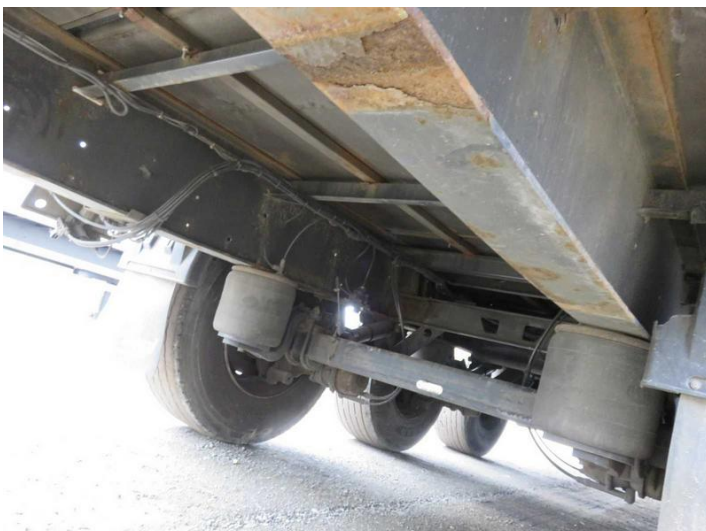
Fot. nr 8



Fot. nr 9



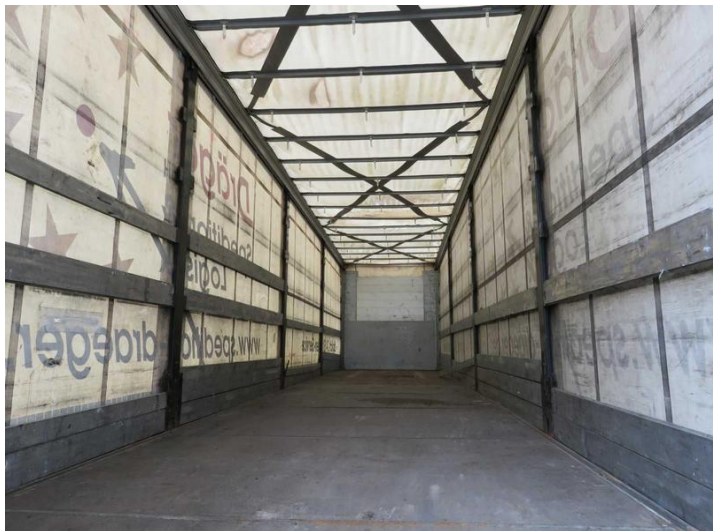
Fot. nr 10



Fot. nr 11



Fot. nr 12



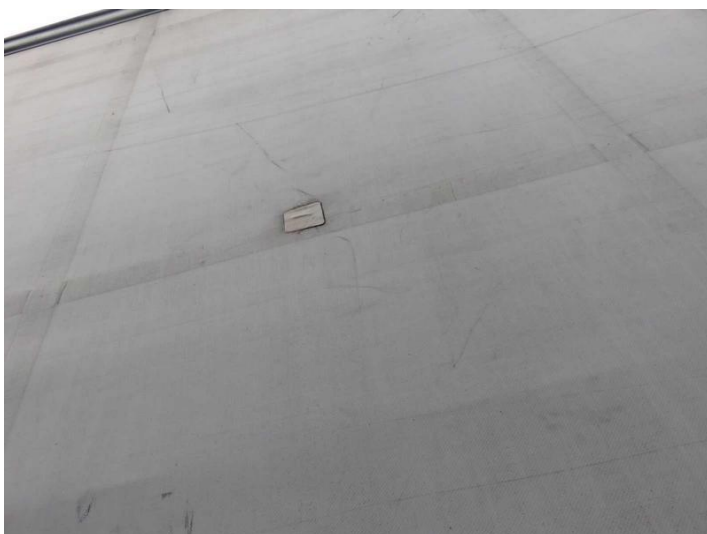
Fot. nr 13



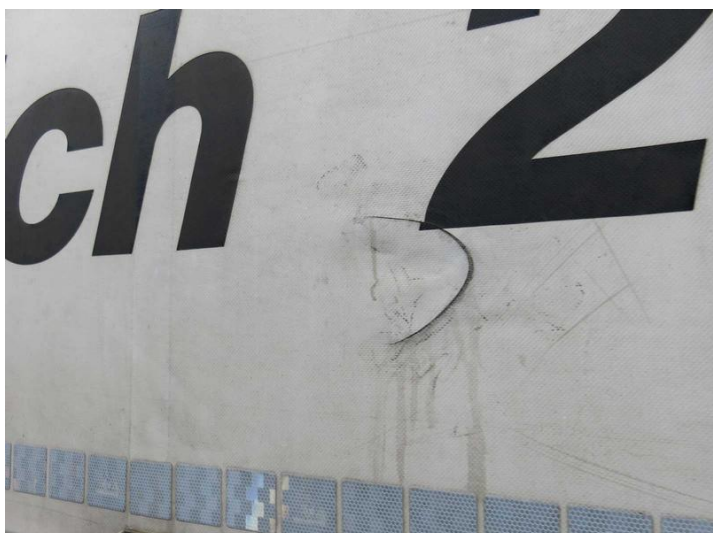
Fot. nr 14



Fot. nr 15



Fot. nr 16



Fot. nr 17



Fot. nr 18



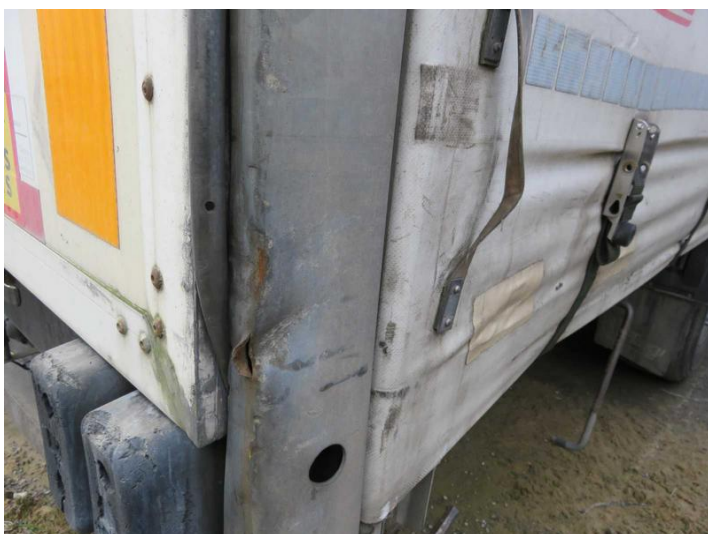
Fot. nr 19



Fot. nr 20



Fot. nr 21



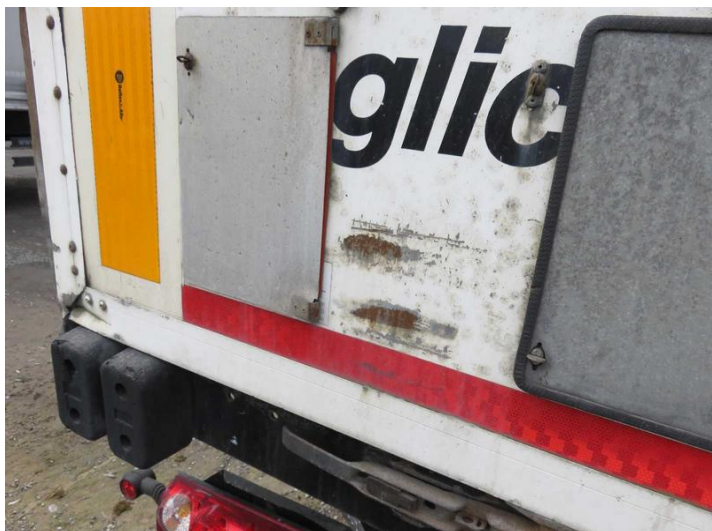
Fot. nr 22



Fot. nr 23



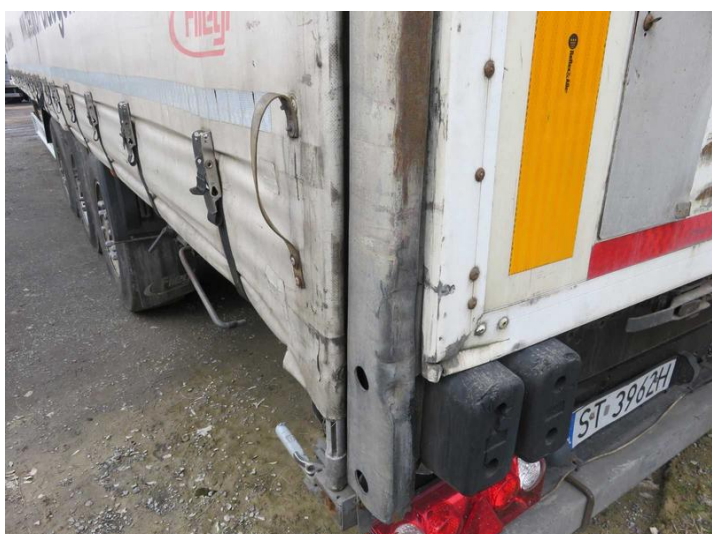
Fot. nr 24



Fot. nr 25



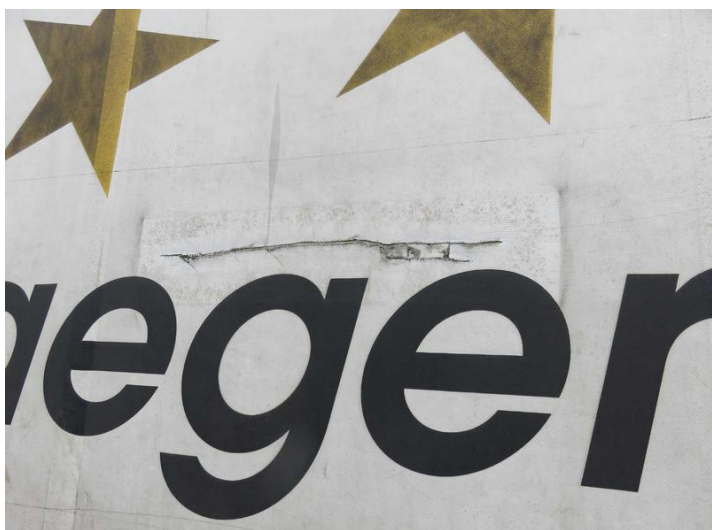
Fot. nr 26



Fot. nr 27



Fot. nr 28



Fot. nr 29



Fot. nr 30





Fot. nr 31



Fot. nr 32



Fot. nr 33



Fot. nr 34



Fot. nr 35



Fot. nr 36

*Dokument wystawiony elektronicznie, wa ny bez podpisu*