

Nr zlecenia DEKRA: VBL(A)/WRO/24668/24/04/03  
Nr zlecenia/szkody:  
Data zlecenia: 03-04-2024

**DEKRA Polska - Centrala**  
02-673 Warszawa, ul. Konstruktorska 12A

**Zleceniodawca:**  
System IdealLeasing  
VB Leasing Spółka Akcyjna  
ul. Fabryczna 6  
53-609 Wrocław

**Rzecznawca:**  
**mgr inż. Piotr Słupek**  
DEKRA Polska - Centrala

**UWAGA:**

Ze względu na przeznaczenie dokumentu usunięto w nim wszelkie informacje dotyczące wartości pojazdu, cen wyposażenia, korekt, etc.

**Dane pojazdu**

|                                  |   |
|----------------------------------|---|
| Grupa obiektów (Eurotax)         | ciężarowe pow. 3,5t                             |
| Kod EC (Eurotax)                 | 0144753   |
| Producent                        | IVECO   |
| Model                            | AS 480 S-Way Euro 6 11118ccm - 480KM 18/26t 19- |
| Typ/wersja                       | AS 440S48 T/P 4x2                               |
| Rodzaj nadwozia                  | SIK   |
| Masa własna [kg]                 | 8255  |
| Dopuszczalna masa całkowita [kg] | 18000   |
| Rozstaw osi 1/2                  | 3800  |
| Rodzaj silnika                   | z zapłonem samoczynnym                          |
| Układ oczyszczana spalin         | KSC   |
| Pojemność silnika [ccm]          | 11120   |
| Moc silnika [KM/kW]              | 480/353   |
| Skrzynia biegów                  | automatyczna                                    |
| Nr rejestracyjny                 | WGM9762A  |
| VIN                              | WJMM62AUZMC445454                               |
| Data 1. rejestracji              | 30-03-2021                                      |
| Data nast. bad. techn.           | 05-03-2025                                      |
| Rok produkcji                    | 2021  |
| Stan licznika [km]               | 330 208 (odczytany)                             |
| Kolor nadwozia/rodzaj powłoki    | biały/zwykły                                    |
| Data oględzin                    | 2024-04-04                                      |

Ogumienie

| Oś | Koło       | Producent, typ                | Rozmiar               | Profil/Zużycie |
|----|------------|-------------------------------|-----------------------|----------------|
| 1  | lewe       | Continental, Conti Hybrid HS3 | 315/70 R22.5 156/150L | 9.0 mm         |
| 1  | prawe      | Continental, Conti Hybrid HS3 | 315/70 R22.5 156/150L | 9.0 mm         |
| 2  | lewe zew.  | Michelin, X Multi Energy      | 315/70 R22.5 154/150L | 11.0 mm        |
| 2  | lewe wew.  | Michelin, X Multi Energy      | 315/70 R22.5 154/150L | 11.0 mm        |
| 2  | prawe zew. | Michelin, X Multi Energy      | 315/70 R22.5 154/150L | 11.0 mm        |

2    prawe wew.    Michelin, X Multi Energy    315/70 R22.5 154/150L    11.0 mm

Wyposażenie standardowe wg Eurotax

- |  |  |
|--|--|
| 1. ACC (aktywny tempomat)  | 18. Kierownica wielofunkcyjna  |
| 2. AEBS (elektronicznie sterowany system hamulcowy, zaw. system automatycznego hamowania awaryjnego) | 19. Klimatyzacja manualna  |
| 3. ARB (system wspomagania ruszania na wzniesieniu)  | 20. Komputer pokładowy   |
| 4. BAS (system podnoszący ciśnienie przy hamowaniu awaryjnym)  | 21. LDWS (system kontroli zmiany pasa ruchu)   |
| 5. Czujnik deszczu   | 22. LEDowe światła do jazdy dziennej   |
| 6. Czujnik zmiernych   | 23. Lusterka boczne elektrycznie sterowane i ogrzewane                                     |
| 7. DSE (system oceny stylu jazdy)  | 24. Ogrzewanie postojowe wodne   |
| 8. EBS (elektronicznie sterowany system hamulcowy)   | 25. Okno dachowe otwierane elektrycznie, przyciemnione                                     |
| 9. ECAS (elektronicznie regulowana wysokość zawieszenia)   | 26. Roleta przeciwsłoneczna wysuwana ręcznie   |
| 10. ESP (układ stabilizacji toru jazdy)  | 27. Szyby boczne sterowane elektrycznie  |
| 11. Ecofleet (ograniczenie trybu manualnego zautomatyzowanych skrzyń biegów)                         | 28. Szyby przyciemniane  |
| 12. Ecoswitch (układ wspomagający obniżenie zużycia paliwa)  | 29. TPMS (system monitorowania ciśnienia w oponach)  |
| 13. Fotel kierowcy komfortowy, z pneumatycznym zawieszeniem i pełną regulacją                        | 30. Tachograf cyfrowy  |
| 14. Hamulec silnikowy  | 31. Wyświetlacz centralny z analogowymi wskaźnikami, sterowany przyciskami przy kierownicy |
| 15. Hi-Cruise (system przewidywania profilu drogi)   | 32. Zamek centralny z pilotem  |
| 16. Immobiliser  | 33. Zawieszenie tylnej/tylnych osi na poduszkach   |
| 17. Kabina sypialna AS   |  |

Wyposażenie dodatkowe

- |   |   |
|---|---|
| 1. Lodówka .....                                | - |
| 2. Ospoilerowanie kabiny .....                  | - |
| 3. Dodatkowy zbiornik paliwa .....              | - |
| 4. Dodatkowe lampy dachowe ze wspornikiem ..... | - |
| 5. System nawigacji .....                       | - |
| 6. Radio CB .....                               | - |

**Wartość bazowa pojazdu**

Wartość bazowa pojazdu wg Eurotax (netto/zakup)<sup>1</sup> .....

**Korekty**Pierwsza rejestracjaPrzebiegWyposażenie

Inne

Aktualna sytuacja rynkowa / urealnienie wartości rynkowej ..... -  
Uszkodzenia, usterki i braki ..... -

Powyższą wartość określono w oparciu o notowania cen samochodów używanych na rynku polskim Eurotax (baza danych nr 04-2024 POL) z uwzględnieniem parametrów technicznych i rynkowych mających wpływ na wartość pojazdu.

Dla pojazdów zarejestrowanych w Polsce powyższa wartość została określona na dzień sporządzenia wyceny.

Jeżeli pojazd nie jest zarejestrowany w kraju - podana wartość jest wartością hipotetyczną przy założeniu uiszczenia wszelkich opłat i podatków należnych przy wprowadzeniu pojazdu na polski obszar celny.

Wydruk podstawowy bez informacji o wartości pojazdu - ze względu na przeznaczenie dokumentu usunięto w nim wszelkie informacje dotyczące wartości pojazdu, cen wyposażenia, korekt, etc.

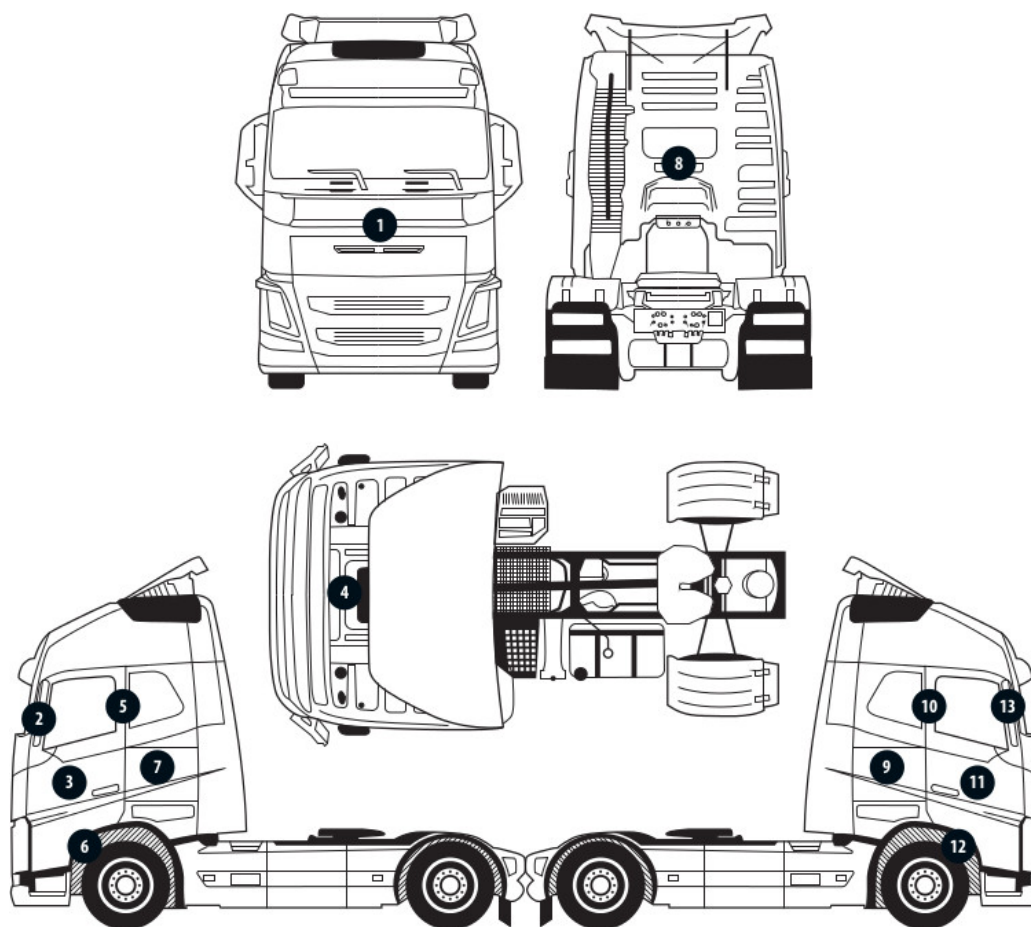
---

Data: 04-04-2024

Rzecznik DEKRA:  
mgr inż. Piotr Słupek

**Dokument wystawiony elektronicznie ważny bez podpisu.**

Pomiar grubości powłoki lakierowej poj.



| Nr punktu kontroli | Kontrolowany element  | Zmierzony przedział grubości powłoki lakierowej [ $\mu\text{m}$ ] |
|--------------------|-----------------------|---|
| 1                  | Ściana przednia       | 65 - 85   |
| 2                  | Słupek przedni lewy   | 70 - 100  |
| 3                  | Drzwi lewe            | 80 - 95   |
| 5                  | Słupek środkowy lewy  | 70 - 80   |
| 6                  | Próg lewy             | 65 - 85   |
| 7                  | Ściana boczna lewa    | 85 - 95   |
| 8                  | Ściana tylna          | 80 - 100  |
| 9                  | Ściana boczna prawa   | 65 - 80   |
| 10                 | Słupek środkowy prawy | 65 - 80   |
| 11                 | Drzwi prawe           | 70 - 850  |
| 12                 | Próg prawy            | 65 - 75   |
| 13                 | Słupek przedni prawy  | 70 - 95   |

Opis stanu technicznego**Kabina kierowcy/Oblachowanie**

| Nazwa elementu | Opis elementu | Rodzaj uszkodzenia                   | Umiejscowienie / Rozmiar | Uwagi |
|----------------|---------------|--------------------------------------|--------------------------|-------|
| Drzwi          | lew.          | ubytek/odprysk(i) powłoki lakierowej | na krawędzi              |       |

**Stan techniczny kabiny kierowcy**

Stan techniczny nadwozia opisano w załączonej tabeli.

**Przeprowadzona naprawa blacharsko-lakiernicza**

Nie stwierdzono

**Kabina kierowcy/Osprzęt**

| Nazwa elementu        | Opis elementu | Rodzaj uszkodzenia                   | Umiejscowienie / Rozmiar | Uwagi                         |
|-----------------------|---------------|--------------------------------------|--------------------------|-------------------------------|
| Krata wlotu powietrza |               |                                      |                          | - ślady po mocowaniu uchwytu, |
| Przedłużenie drzwi    | lew.          | ubytek/odprysk(i) powłoki lakierowej | na krawędzi              |                               |
| Lusterko zew.         | praw.         | zarysowanie                          |                          |                               |

**Stan osprzętu kabiny kierowcy.**

Stan osprzętu kabiny kierowcy opisano w załączonej tabeli.

**Kabina kierowcy/Wnętrze**

| Nazwa elementu       | Opis elementu | Rodzaj uszkodzenia | Umiejscowienie / Rozmiar | Uwagi                   |
|----------------------|---------------|--------------------|--------------------------|-------------------------|
| Fotel                | lew.          |                    |                          | - tapicerka zabrudzona, |
| Wykładzina podłogowa |               | pęknięcie          | w części środkowej       |                         |
| Półka górna          |               |                    |                          | - brak zaśleпки,        |
| Kierownica           |               | ślady zużycia mat. |                          |                         |
| Fotel                | praw.         |                    |                          | - tapicerka zabrudzona, |

**Stan wnętrza kabiny kierowcy**

Stan wnętrza nadwozia opisano w załączonej tabeli.

**Nadwozie/Zabudowa****Stan techniczny zabudowy**

Nie dotyczy (pojazd bez zabudowy)

**Podwozie/Rama z osprzętem**

| Nazwa elementu | Opis elementu | Rodzaj uszkodzenia | Umiejscowienie / Rozmiar | Uwagi |
|----------------|---------------|--------------------|--------------------------|-------|
|----------------|---------------|--------------------|--------------------------|-------|

|                 |          |   |                    |                  |
|-----------------|----------|---|--------------------|------------------|
| Rama            |          | ubytek/odprysk(i)<br>powłoki lakierowej |                    | - ślady korozji, |
| Zbiornik paliwa | lew.     | zarysowanie                             | w części środkowej |                  |
| Błotnik         | tyln. l. | zarysowanie                             |                    |                  |
| Błotnik         | tyln. p. | odkształcenie                           |                    | - zarysowania,   |

**Stan techniczny ramy z osprzętem**

Stan techniczny ramy z osprzętem opisano w załączonej tabeli.

**Podwozie/Silnik/układ przeniesienia napędu****Stan techniczny silnika / układu przeniesienia napędu.**

Nie wnosi się uwag.

**Podwozie/Zawieszenie kół****Stan techniczny zawieszenia / kół**

Nie wnosi się uwag.

**Podwozie/Układ kierowniczy****Stan techniczny układu kierowniczego**

Nie wnosi się uwag.

**Podwozie/Układ hamulcowy****Stan układu hamulcowego.**

Nie wnosi się uwag.

Uwagi ogólne - dot. wyceny**Dokumenty pojazdu**

Podczas oględzin przedstawiono dowód rej. poj. oraz wykonano jego fot. cyfrowe, które załączono do ekspertyzy.

Podczas oględzin nie przedstawiono do wglądu książki serwisowej pojazdu.

**Zabezpieczenia przeciwkradzieżowe - immobiliser:**

- w wyniku przeprowadzonych oględzin pojazdu nie stwierdzono niesprawności immobilisera w zakresie możliwym do ustalenia podczas oględzin pojazdu w warunkach pozawarsztatowych.

**Jazda próbna**

Przeprowadzono próbę ruchową pojazdu.

Jazda próbna w pełnym zakresie niemożliwa. Poniżej podano komentarz:

Jazdę próbną przeprowadzono w warunkach parkingowych.

**Badanie poprawności i/lub budowy numerów identyfikacyjnych/seryjnych obiektu:**

Nie badano.

**Weryfikacja prawdziwości danych obiektu, w tym roku produkcji i innych.**

Nie przeprowadzono - przyjęto wg okazanych dokumentów i wskazanych źródeł.

**Zabezpieczenia przeciwkradzieżowe**  
immobilizer, zamek centralny,

- 
- Nie weryfikowano odczytanego stanu drogomierza z zapisami w urządzeniach elektronicznych pojazdu.
  - Niniejsza ekspertyza służy wyłącznie do oszacowania wartości rynkowej przedmiotu wyceny i nie może być wykorzystywana do żadnego innego celu, niż wymieniony powyżej. Wycena nie może stanowić podstawy do oceny cech i stanu wycenianego obiektu przy jego zakupie.
  - Rzeczoznawca nie bierze na siebie odpowiedzialności za wady ukryte (prawne i fizyczne) oraz ewentualne skutki wynikające z dalszego użytkowania przedmiotu wyceny, a także za skutki wykorzystania samej wyceny.
  - Powyższa wycena nie jest szczegółową ekspertyzą stanu technicznego przedmiotu wyceny i za taką nie może być uznawana, w szczególności nie może być traktowana jako gwarancja sprzedaży przedmiotu wyceny za oszacowaną wartość.
  - Niniejsza wycena nie może być publikowana w całości w jakimkolwiek dokumencie bez zgody wykonawców i bez uzgodnienia z nimi formy i treści takiej publikacji.
  - Wycenę przeprowadzono w oparciu o dostarczoną dokumentację oraz badanie organoleptyczne wycenianego obiektu. Nie prowadzono badań diagnostycznych oraz weryfikacji warsztatowej przedmiotu wyceny.
  - Niniejsza wycena została sporządzona na podstawie oględzin wycenianego przedmiotu w warunkach występujących w miejscu jego udostępnienia.
- 

Uwagi Rzeczoznawcy - dot. wyceny

Przedmiotowa ocena określa ogólny stan pojazdu na dzień oględzin, nie może być zatem traktowana jako kompleksowa ocena stanu technicznego.

Dane dotyczące pojazdu zostały przyjęte w oparciu o przedstawione dokumenty i zgodnie z zakresem zlecenia nie były weryfikowane, nie badano także zgodności wskazania drogomierza z faktycznym całkowitym przebiegiem pojazdu ani poprawności naniesienia numerów identyfikacyjnych.

Podczas oględzin okazano 2 kluczyki.

Nie okazano książki serwisowej oraz instrukcji obsługi pojazdu.

Drobne odpryski i zarysowania lakieru w obszarze całego nadwozia.

Zastrzeżenia ograniczające - dot. wyceny

- Nie weryfikowano przebiegu pojazdu. Przyjęto na podstawie wskazań drogomierza.
- Niniejsza ekspertyza służy wyłącznie do oszacowania wartości rynkowej przedmiotu wyceny i nie może być wykorzystywana do żadnego innego celu, niż wymieniony powyżej. Wycena nie może stanowić podstawy do oceny cech i stanu wycenianego obiektu przy jego zakupie.
- Rzeczoznawca nie bierze na siebie odpowiedzialności za wady ukryte (prawne i fizyczne) oraz ewentualne skutki wynikające z dalszego użytkowania przedmiotu wyceny, a także za skutki wykorzystania samej wyceny.
- Powyższa wycena nie jest szczegółową ekspertyzą stanu technicznego przedmiotu wyceny i za taką nie może być uznawana.
- Niniejsza wycena nie może być publikowana w całości w jakimkolwiek dokumencie bez zgody wykonawców i bez uzgodnienia z nimi formy i treści takiej publikacji. Zakaz publikacji nie dotyczy posługiwania się wyceną w umowach cywilno-prawnych zawieranych przez zleceniodawcę i dotyczących przedmiotu wyceny.



- Wycenę przeprowadzono w oparciu o dostarczoną dokumentację oraz badanie organoleptyczne wycenianego obiektu. Nie prowadzono badań diagnostycznych oraz weryfikacji warsztatowej przedmiotu wyceny.
- Niniejsza wycena została sporządzona na podstawie oględzin wycenianego przedmiotu w warunkach występujących w miejscu jego udostępnienia.
- Nie badano poprawności i/lub budowy numerów identyfikacyjnych/seryjnych obiektu oraz nie weryfikowano prawdziwości wszystkich danych obiektu.

DOKUMENTACJA FOTOGRAFICZNA



Fot. 1.



Fot. 2.

DOKUMENTACJA FOTOGRAFICZNA



Fot. 3.



Fot. 4.



DOKUMENTACJA FOTOGRAFICZNA

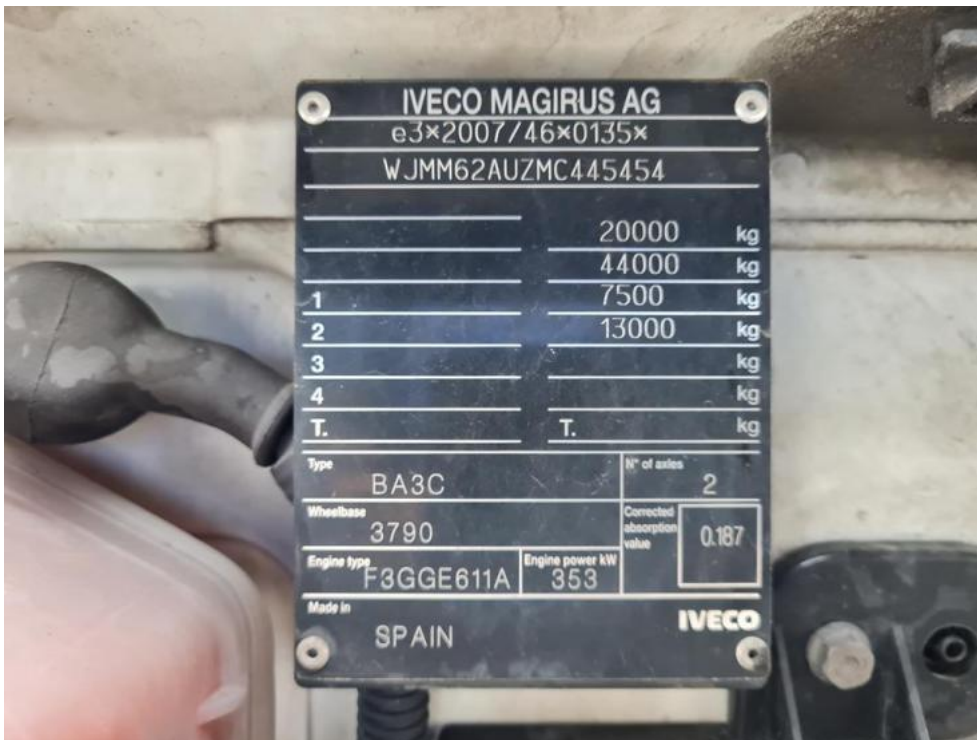


Fot. 5.



Fot. 6.

DOKUMENTACJA FOTOGRAFICZNA



Fot. 7.



Fot. 8.

DOKUMENTACJA FOTOGRAFICZNA



Fot. 9.



Fot. 10.



DOKUMENTACJA FOTOGRAFICZNA



Fot. 11.



Fot. 12.

DOKUMENTACJA FOTOGRAFICZNA



Fot. 13.



Fot. 14.



DOKUMENTACJA FOTOGRAFICZNA



Fot. 15.



Fot. 16.

DOKUMENTACJA FOTOGRAFICZNA



Fot. 17.



Fot. 18.



DOKUMENTACJA FOTOGRAFICZNA



Fot. 19.



Fot. 20.

DOKUMENTACJA FOTOGRAFICZNA



Fot. 21.



Fot. 22.



DOKUMENTACJA FOTOGRAFICZNA

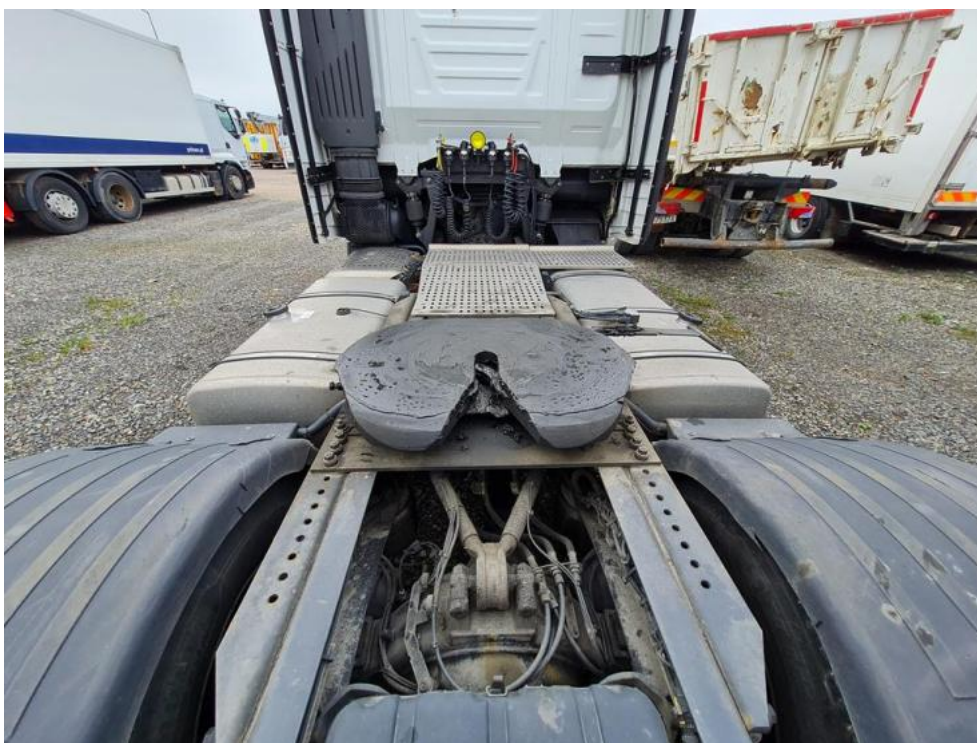


Fot. 23.



Fot. 24.

DOKUMENTACJA FOTOGRAFICZNA



Fot. 25.



Fot. 26.



DOKUMENTACJA FOTOGRAFICZNA



Fot. 27.



Fot. 28.



DOKUMENTACJA FOTOGRAFICZNA



Fot. 29.



Fot. 30.





DOKUMENTACJA FOTOGRAFICZNA



Fot. 33.



Fot. 34.  
krata wlotu powietrza

DOKUMENTACJA FOTOGRAFICZNA



**Fot. 35.**  
przedłużenie drzwi L



**Fot. 36.**  
drzwi L



DOKUMENTACJA FOTOGRAFICZNA



**Fot. 37.**  
drzwi L



**Fot. 38.**  
zbiornik paliwa str L

DOKUMENTACJA FOTOGRAFICZNA



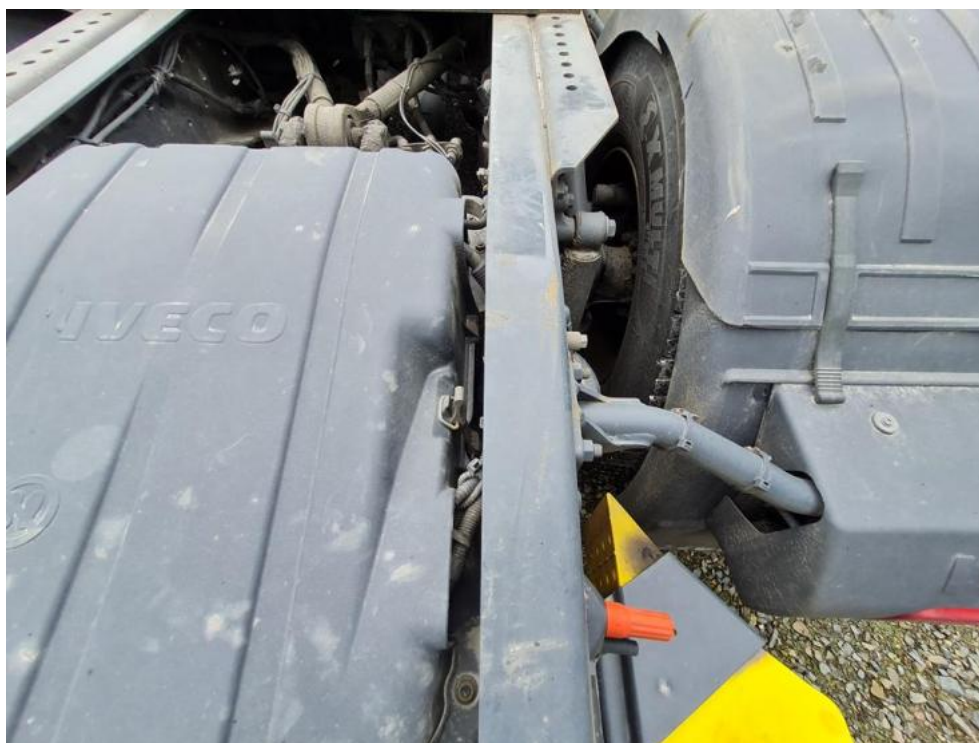
**Fot. 39.**  
błotnik TL



**Fot. 40.**  
rama



DOKUMENTACJA FOTOGRAFICZNA



**Fot. 41.**  
rama



**Fot. 42.**  
błotnik TP

DOKUMENTACJA FOTOGRAFICZNA



**Fot. 43.**  
lusterko P



**Fot. 44.**  
fotel L



DOKUMENTACJA FOTOGRAFICZNA



**Fot. 45.**  
wykładzina podłogowa



**Fot. 46.**  
półka górna



DOKUMENTACJA FOTOGRAFICZNA



**Fot. 47.**  
kierownica



**Fot. 48.**  
fotel P